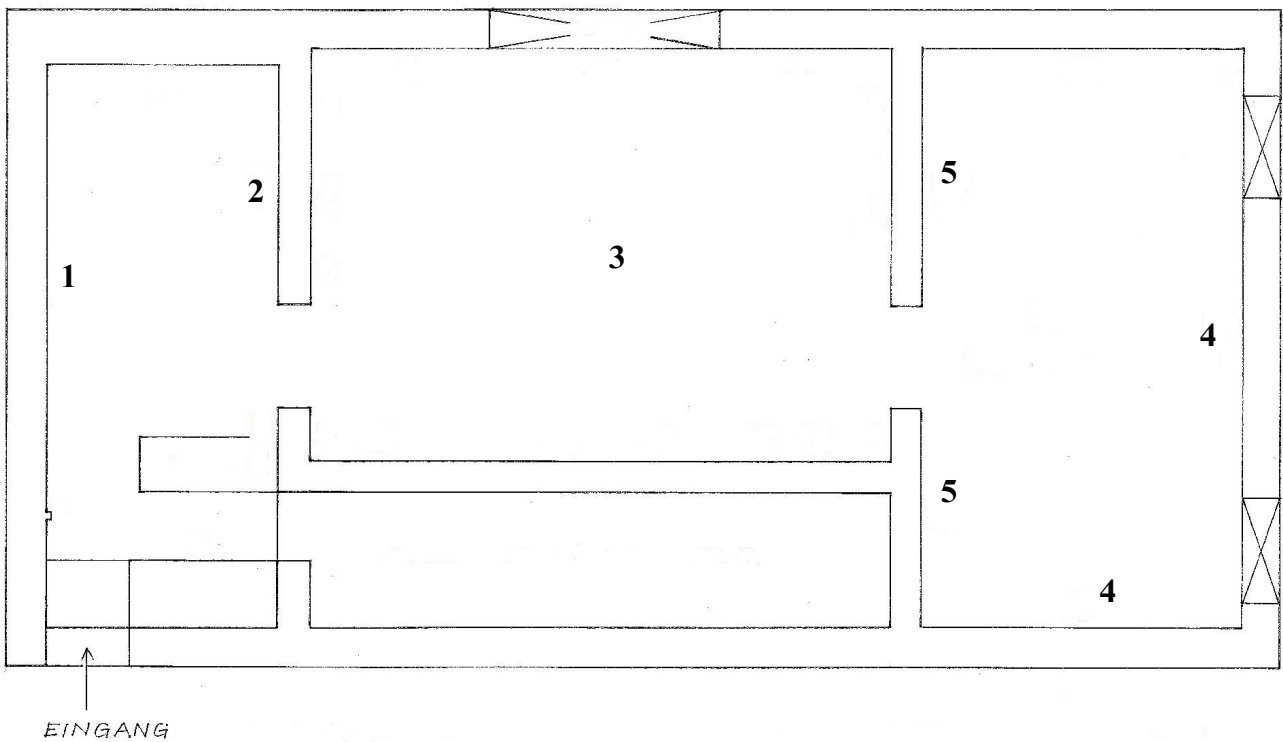


Raumplan "Beate Terfloth. Für die Vögel"



1

aus der Serie: *Albers in Linosa*,
2019/2020
Pinselzeichnungen
Gouache auf Papier
je ca. 38,5 x 58 cm

2

Mövenflug/Paginierung,
2007, Guernsey
Bleistift
76 x 56 cm

3

Für die Vögel
Bleistift

4

Aus der Serie: *Femmage à Hafif*,
2019 - 2023
Pinselzeichnungen, Papier

je 70 x 100 cm
und

17 x 28, gefaltet unten
und
28,5 x 78

6

Aus der Serie: *regardant Delacroix*,
2021
Aquarell auf Papier
ca. 58 x 38 cm

Projekt während einer Residency in der
Cité Internationale des Arts, Paris